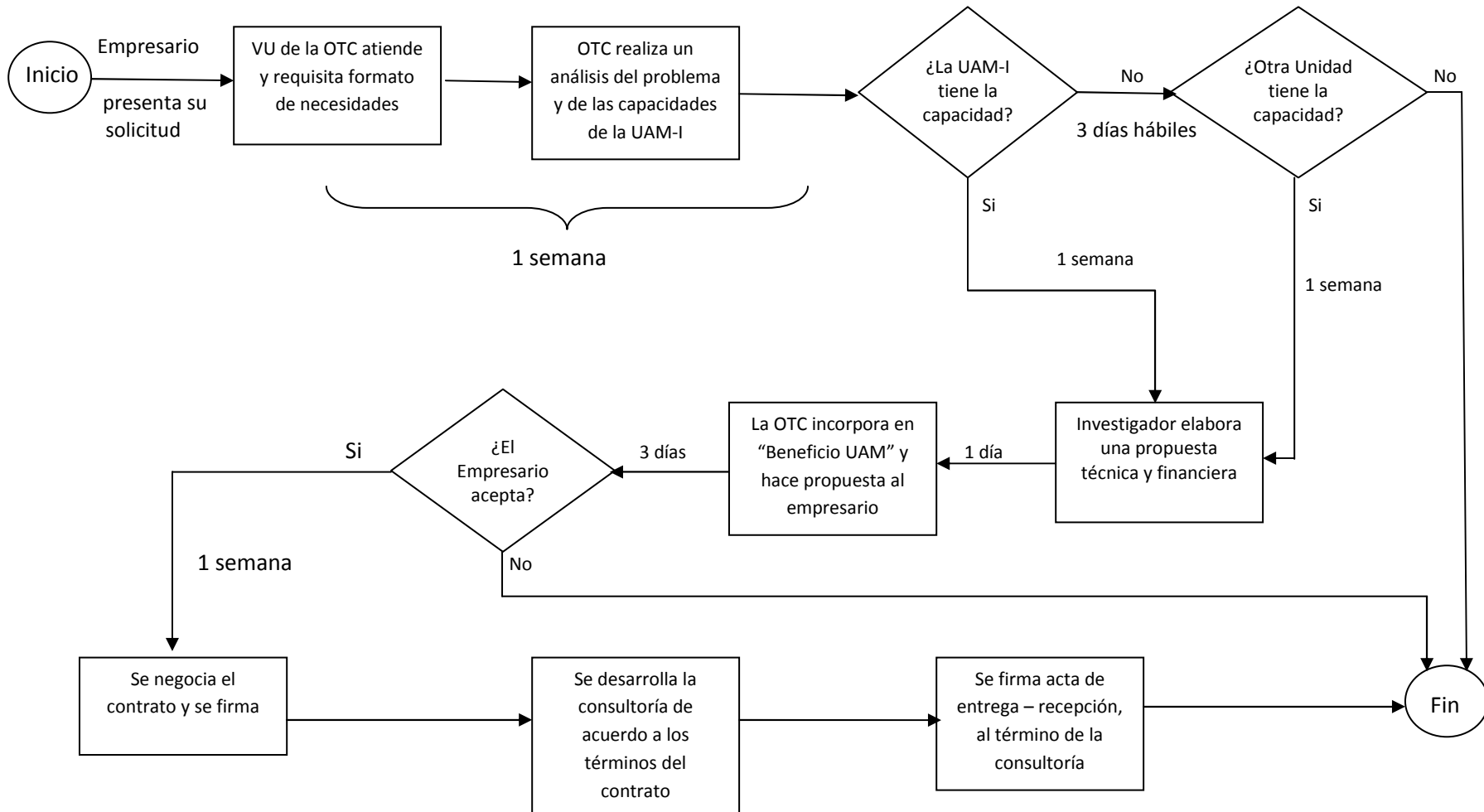


# Proceso de trámite de consultoría (Tiempos estimados)



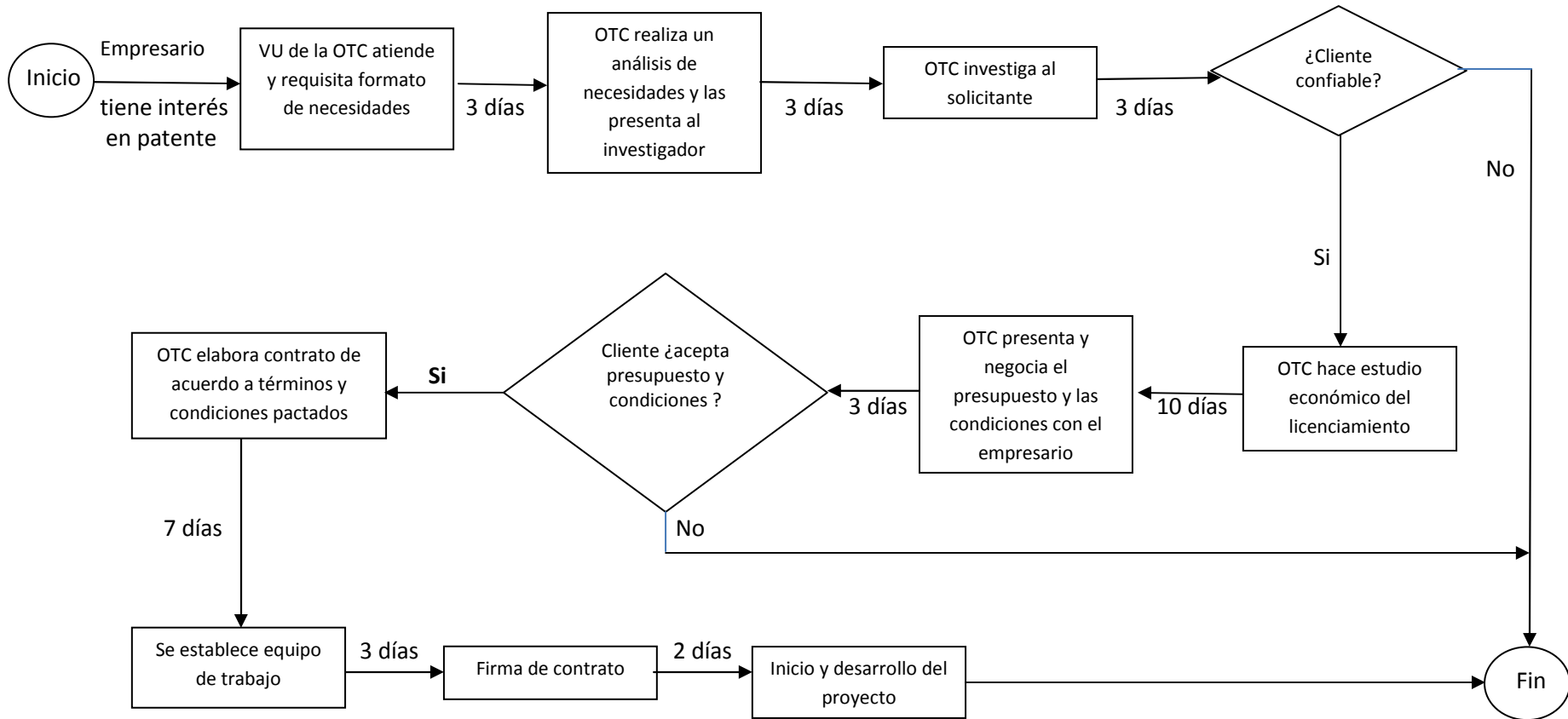
## Abreviaturas:

OTC = Oficina de Transferencia del Conocimiento de la UAM - Iztapalapa

VU = Ventanilla única

Tiempo total hasta la firma = 19 – 22 días hábiles

# Proceso de trámite de licenciamiento (Tiempos estimados)



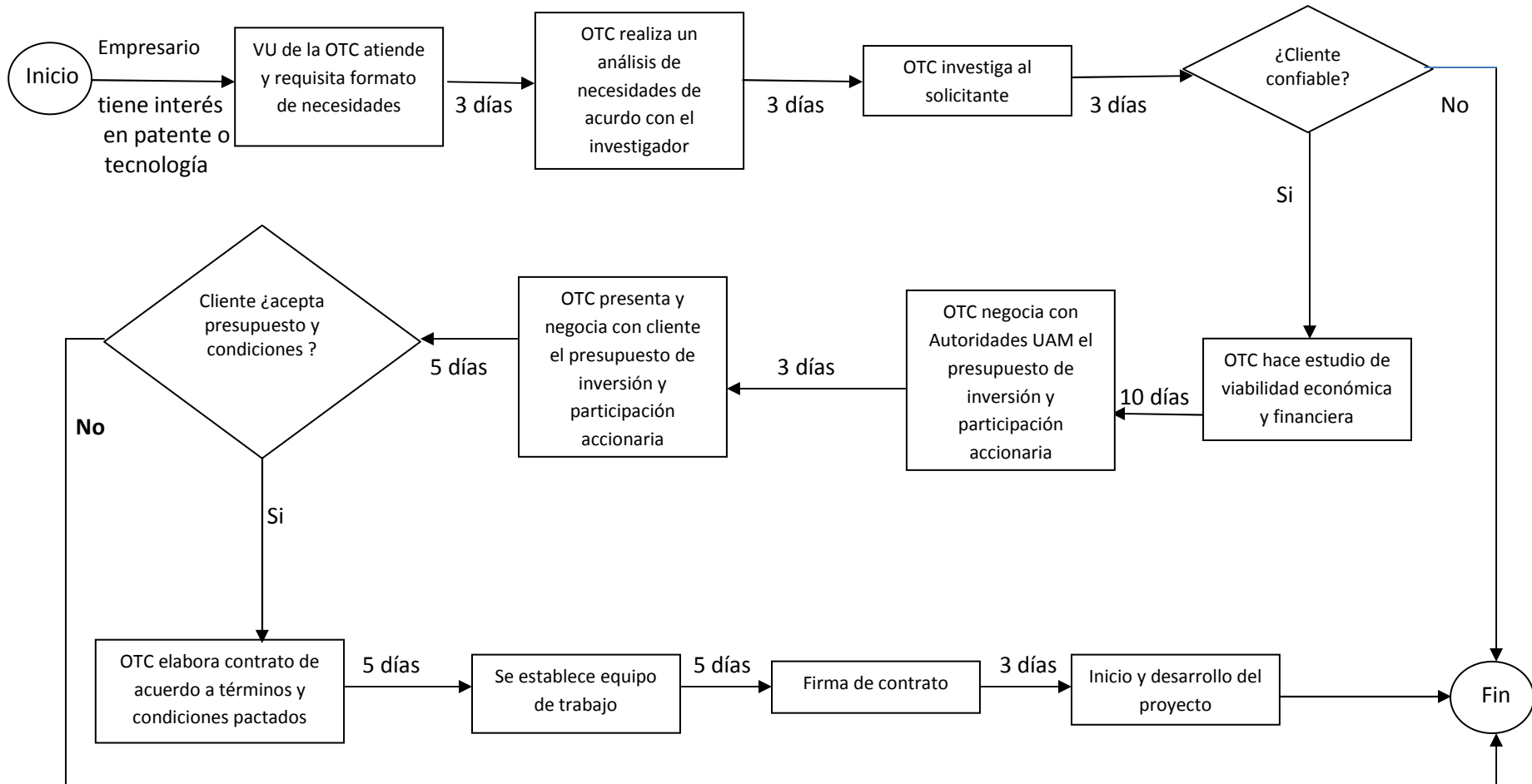
Tiempo total hasta el inicio del proyecto= 35 días hábiles

## Abreviaturas:

OTC = Oficina de Transferencia del Conocimiento de la UAM - Iztapalapa

VU = Ventanilla única

## Proceso de trámite de creación de empresa (*Spin-off*) (Tiempos estimados)



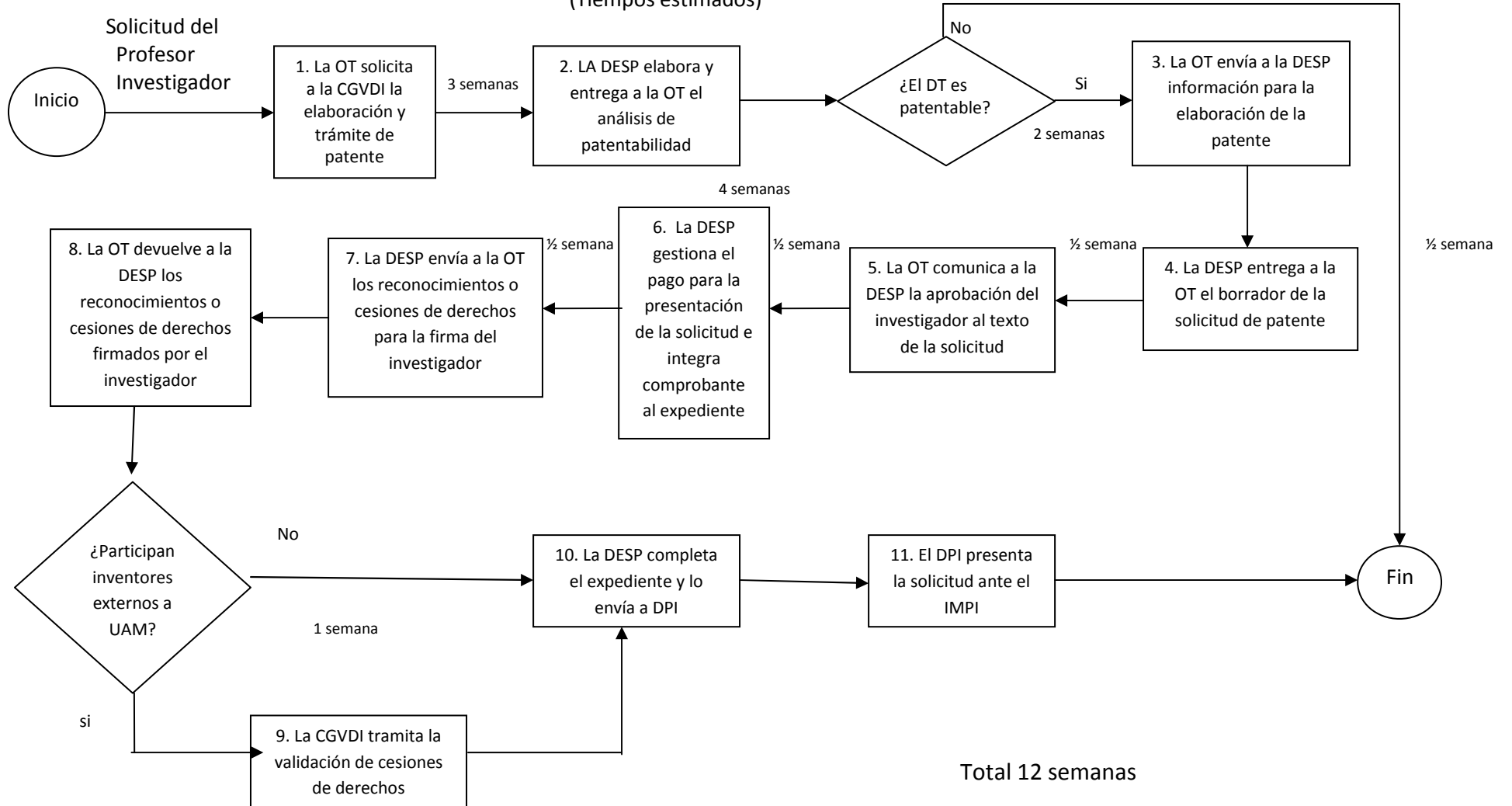
Tiempo total hasta el inicio del proyecto= 40-45 días hábiles

### Abreviaturas:

**OTC** = Oficina de Transferencia del Conocimiento de la UAM – Iztapalapa    **VU** = Ventanilla única    **UAM** = Universidad Autónoma Metropolitana

# Proceso de elaboración y trámite de patentes

(Tiempos estimados)



## Abreviaturas:

OT = Oficina de Transferencia de Conocimiento

DESP = Dirección de Enlace con Sectores Productivos de la CGVDI

CGVDI = Coordinación General de Vinculación y Desarrollo Institucional

DT = Desarrollo Tecnológico o Invento

DPI = Departamento de Propiedad Intelectual de la Dirección de Asuntos Jurídicos